

TRILHO SIMPLES

CÓDIGO DO PRODUTO: 2500PINT

Características

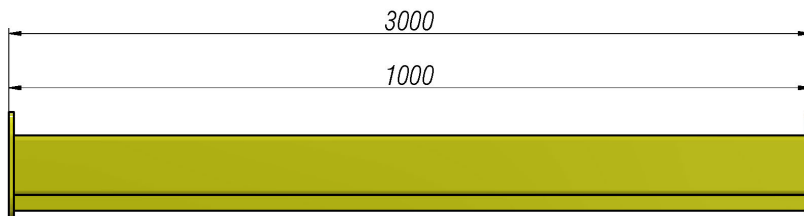
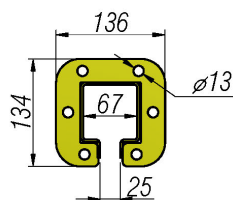
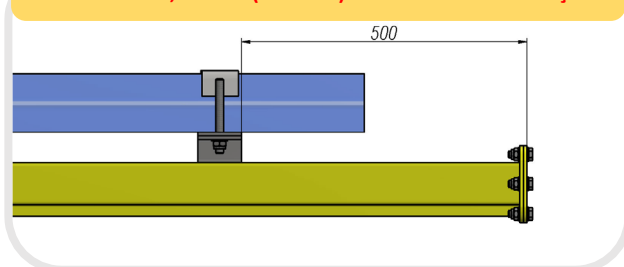
- **Fabricante:** Dois Dez Industrial LTDA
- **Normas atendidas:** NR35 e NBR 16325-1 Tipo D
- **Compatibilidade:** Trole, Trava quedas, Mão Francesa (padrão e articulada), Coluna (unilateral e bilateral)
- **Limite de carga de trabalho:** 400 KG / 04 usuários (dependendo do comprimento total do sistema)
- **Fixação com contra chapa:** Suporte trapezoidal, contra chapa, barra rosca M14, porca sextavada e porca travante M14 e arruela M14.
- **Fixação com chumbamento químico:** Suporte trapezoidal, chumbador químico, barra rosca M14, porca travante M14 e arruela lisa M14.
- **Fixação para viga U:** Suporte trapezoidal, contra chapa, grampo acauã, porca travante M14 e arruela lisa M14.
- **Fixação para viga W/I:** Suporte trapezoidal, contra chapa, grampo caiman, parafuso M14, porca travante M14 e arruela lisa M14.
- **Material:** Aço ASTM A36
- **Peso:** 7,28 Kg (1 Metro) ; 21,58 Kg (3 Metros)
- **Dimensão:** 134 x 136 x 1000 ou 3000 mm
- **Acabamento:** Pintura (cor: Amarelo)
- **Uso:** Sistema de trilho rígido sobre cabeça para acesso a máquinas, carrocerias e docas de carregamento.

Opcional: Trole, trava quedas, componentes de fixação e conexão entre trilhos

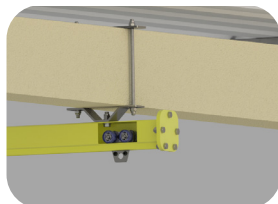
ATENÇÃO!
FIXAÇÕES FICAM SOB RESPONSABILIDADE DO INSTALADOR



ATENÇÃO!
MÁXIMO DE 0,50 MTS (500 MM) DE TRILHO EM BALANÇO



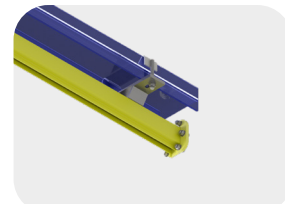
FIXAÇÃO COM
CHUMBAMENTO QUÍMICO



FIXAÇÃO COM CONTRA
CHAPA



FIXAÇÃO COM GRAMPO
CAIMAN



FIXAÇÃO COM GRAMPO
ACAUÃ



ATENÇÃO!

CERTIFIQUE-SE DE LER E COMPREENDER O CONTEÚDO DO MANUAL ANTES DE INICIAR O USO DO EQUIPAMENTO.

"LEIA O MANUAL"